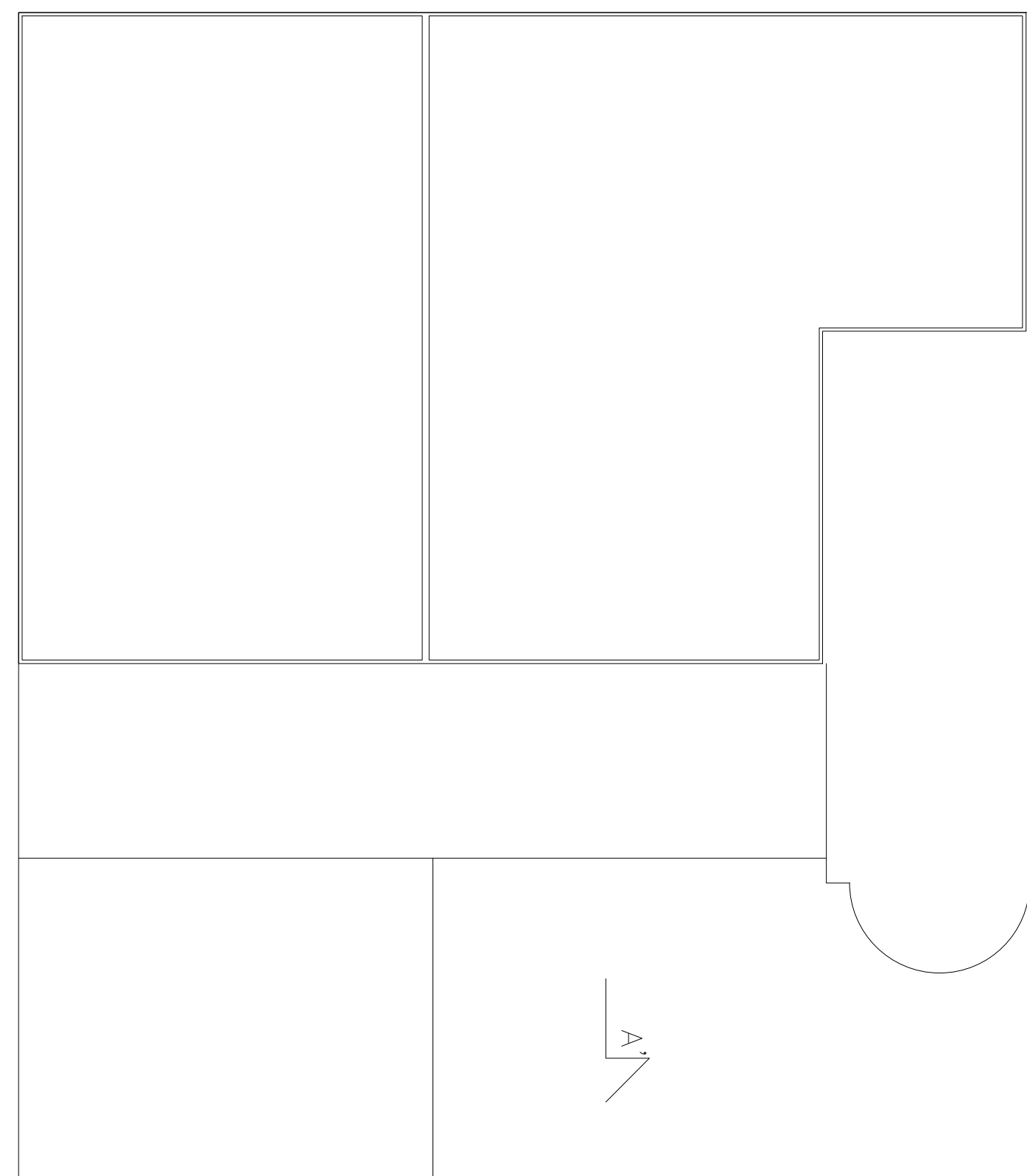


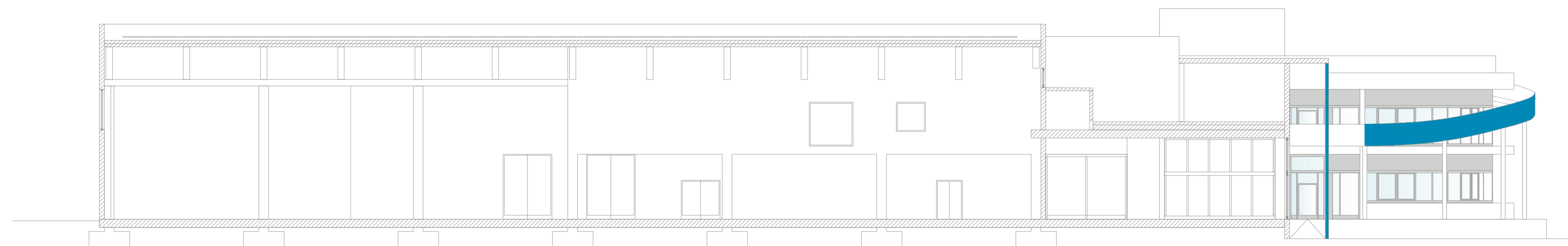
Ipotesi di progetto di edificio produttivo Pontevecchio a cura RWA_Architetti.

PLANOVOLUMETRICO - TIPOLOGIA EDILIZIA

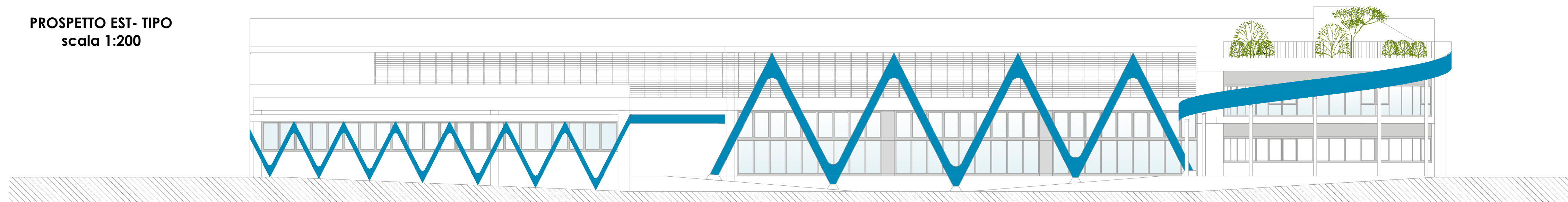
PIANTA TIPO scala 1:500



SEZIONE A-A' - TIPO
scala 1:200



PROSPETTO EST- TIPO
scala 1:200



PROSPETTO NORD- TIPO
scala 1:200



STUDIO DI INGEGNERIA E ARCHITETTURA
DOTT. ING.
CLAUDIO BADARIOTTI
VIA REGIS 1 - 10064 PINEROLO - TO
TEL.0121/397.818 - FAX 0121/395.009
E-MAIL: claudio.badariotti@ingpec.eu
badariotti@studiobadariotti.it

COMUNE DI: LUSERNETTA | PROGETTISTA: BADARIOTTI ING. CLAUDIO

COMMITTENTE: PONTEVECCHIO S.R.L.

PIANO ESECUTIVO CONVENZIONATO
IN ZONA D2 E LIMITROFE DEL P.R.G.C. VIGENTE E P.R.G.C. ADOTTATO
PER NUOVO STABILIMENTO PRODUTTIVO ACQUE MINERALI "PONTEVECCHIO S.R.L."

PROGETTO: **PROGETTO PLANOVOLUMETRICO - TIPOLOGIA EDILIZIA**

OGGETTO: PIANTA - SEZIONE - PROSPETTI

SCALA: VARIE | PR. 1/A29

IL RICHIEDENTE | DATA 30/12/2022 | TAVOLA **T11**



REVISIONE: 17/02/2023